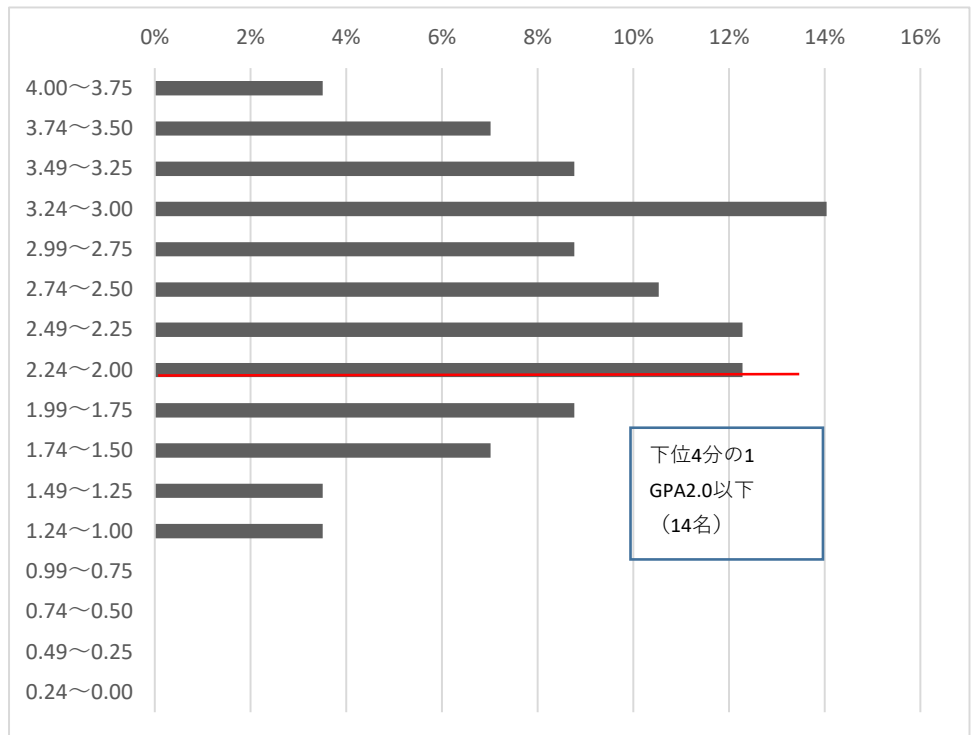


2020年度入学生 累積GPA分布表

生活学科 2年次後期まで(57名)

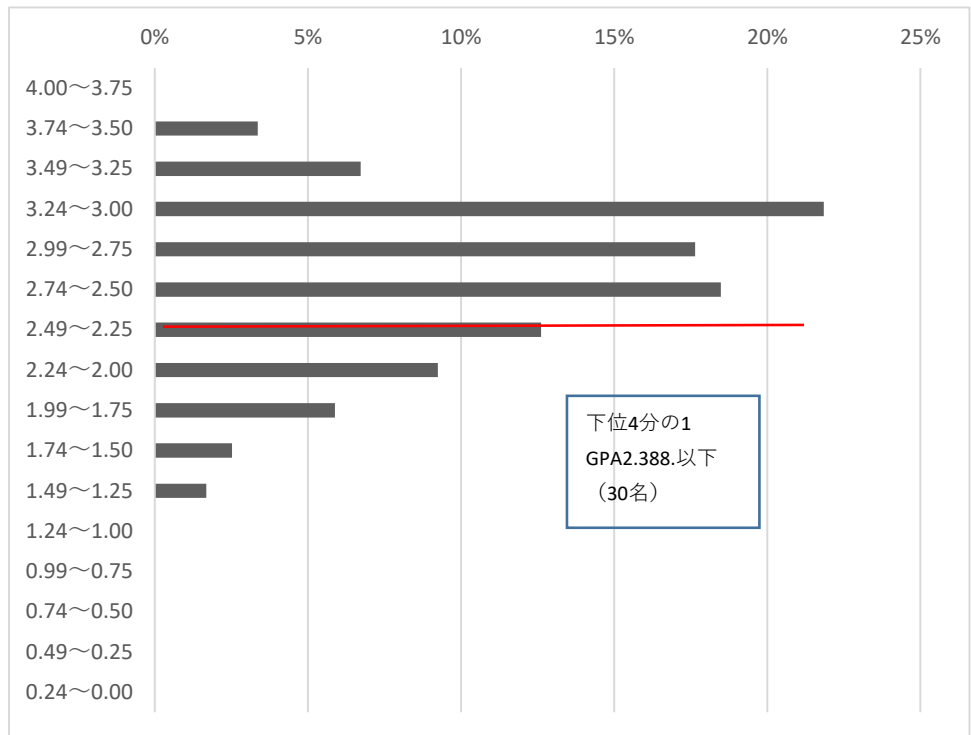
4.00～3.75	4%
3.74～3.50	7%
3.49～3.25	9%
3.24～3.00	14%
2.99～2.75	9%
2.74～2.50	11%
2.49～2.25	12%
2.24～2.00	12%
1.99～1.75	9%
1.74～1.50	7%
1.49～1.25	4%
1.24～1.00	4%
0.99～0.75	0%
0.74～0.50	0%
0.49～0.25	0%
0.24～0.00	0%
合計	



2020年度入学生 累積GPA分布表

幼児教育保育学科 2年次後期まで(119名)

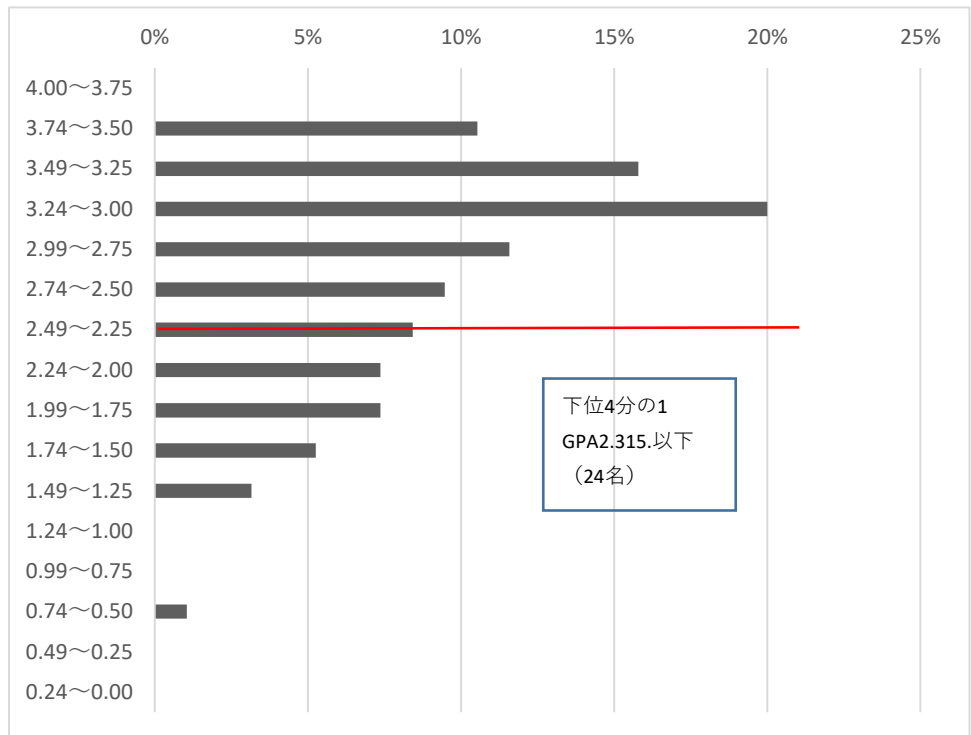
4.00～3.75	0%
3.74～3.50	3%
3.49～3.25	7%
3.24～3.00	22%
2.99～2.75	18%
2.74～2.50	18%
2.49～2.25	13%
2.24～2.00	9%
1.99～1.75	6%
1.74～1.50	3%
1.49～1.25	2%
1.24～1.00	0%
0.99～0.75	0%
0.74～0.50	0%
0.49～0.25	0%
0.24～0.00	0%
合計	



2020年度入学生 累積GPA分布表

ビジネスコミュニケーション学科 2年次後期まで(95名)

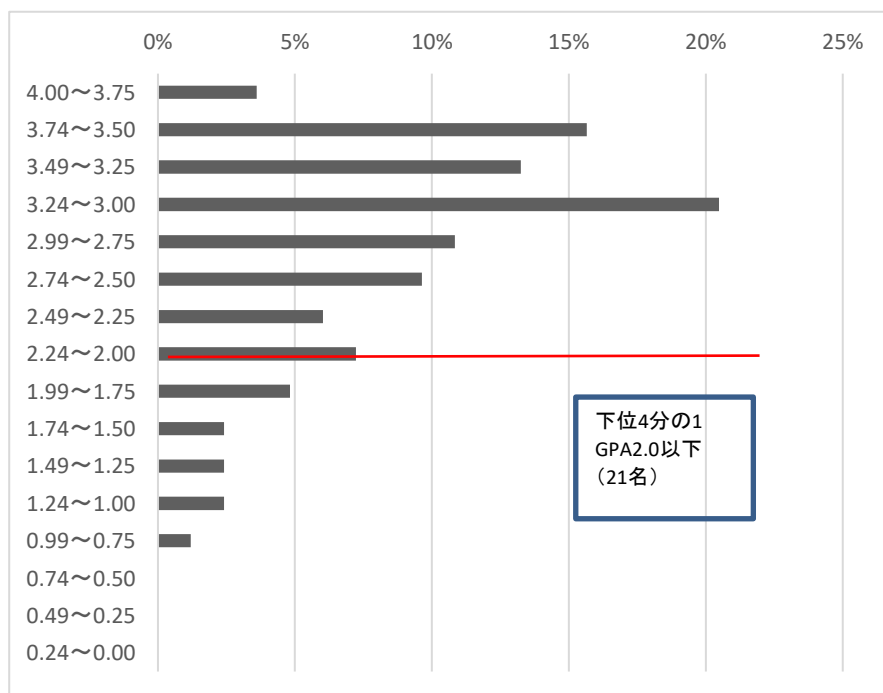
4.00～3.75	0%
3.74～3.50	11%
3.49～3.25	16%
3.24～3.00	20%
2.99～2.75	12%
2.74～2.50	9%
2.49～2.25	8%
2.24～2.00	7%
1.99～1.75	7%
1.74～1.50	5%
1.49～1.25	3%
1.24～1.00	0%
0.99～0.75	0%
0.74～0.50	1%
0.49～0.25	0%
0.24～0.00	0%
合計	



2021年度入学生 累積GPA分布表

生活学科 1年次後期まで(83名)

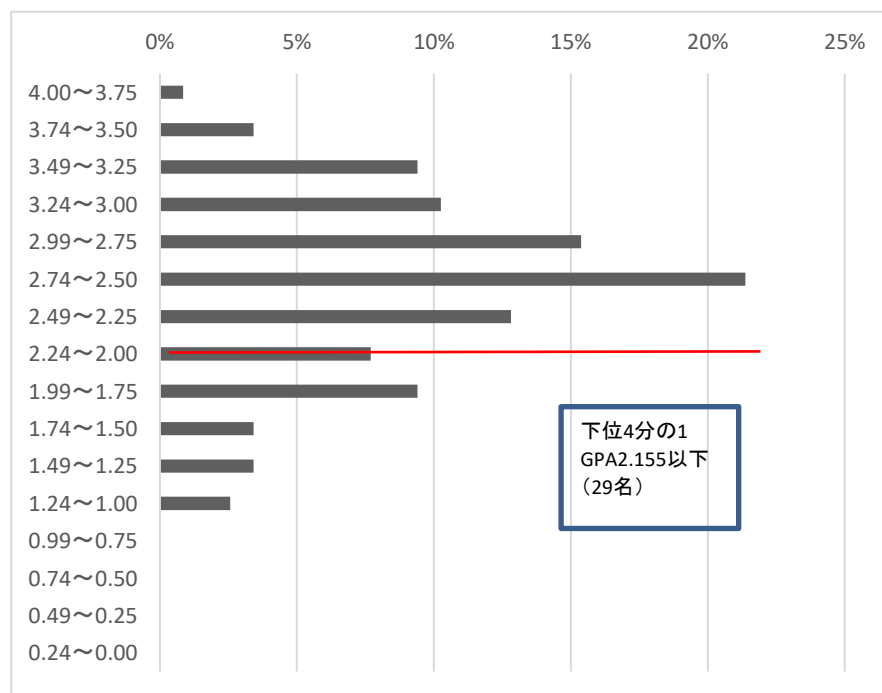
4.00～3.75	4%
3.74～3.50	16%
3.49～3.25	13%
3.24～3.00	20%
2.99～2.75	11%
2.74～2.50	10%
2.49～2.25	6%
2.24～2.00	7%
1.99～1.75	5%
1.74～1.50	2%
1.49～1.25	2%
1.24～1.00	2%
0.99～0.75	1%
0.74～0.50	0%
0.49～0.25	0%
0.24～0.00	0%
合計	



2021年度入学生 累積GPA分布表

幼児教育保育学科 1年次後期まで(117名)

4.00～3.75	1%
3.74～3.50	3%
3.49～3.25	9%
3.24～3.00	10%
2.99～2.75	15%
2.74～2.50	21%
2.49～2.25	13%
2.24～2.00	8%
1.99～1.75	9%
1.74～1.50	3%
1.49～1.25	3%
1.24～1.00	3%
0.99～0.75	0%
0.74～0.50	0%
0.49～0.25	0%
0.24～0.00	0%
合計	



2021年度入学生 累積GPA分布表

ビジネスコミュニケーション学科 1年次後期まで(108名)

4.00～3.75	7%
3.74～3.50	8%
3.49～3.25	14%
3.24～3.00	10%
2.99～2.75	8%
2.74～2.50	17%
2.49～2.25	10%
2.24～2.00	5%
1.99～1.75	5%
1.74～1.50	5%
1.49～1.25	6%
1.24～1.00	2%
0.99～0.75	0%
0.74～0.50	2%
0.49～0.25	2%
0.24～0.00	1%
合計	

