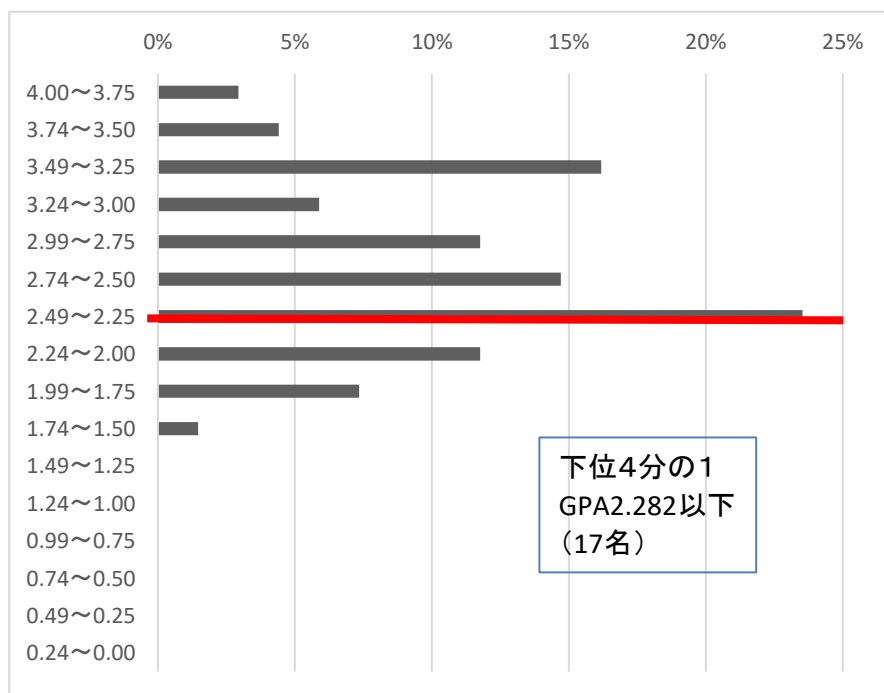


## 2022年度入学生 累積GPA分布表

生活学科 2年次後期まで(68名)

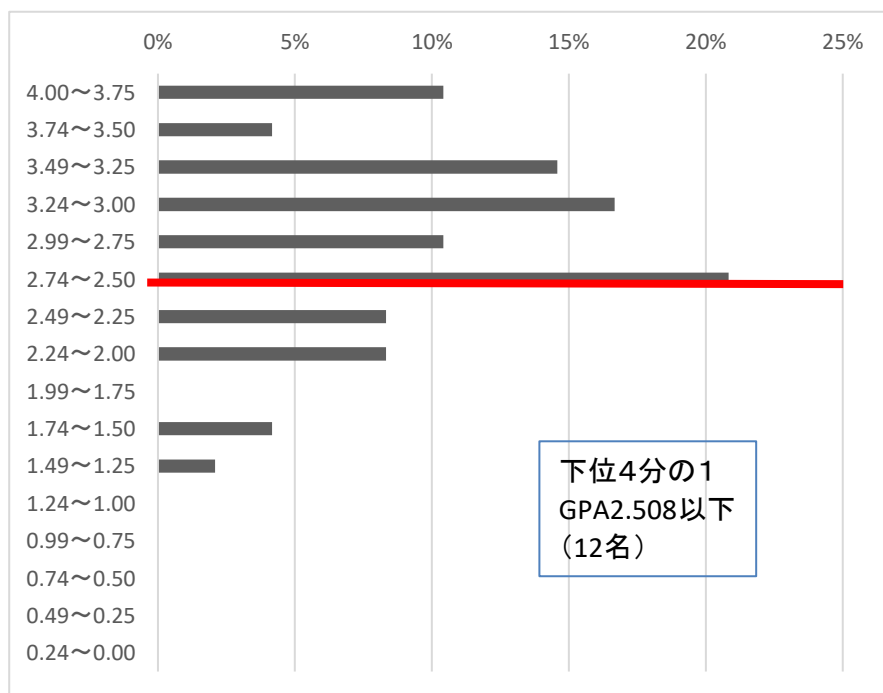
4.00～3.75	3%
3.74～3.50	4%
3.49～3.25	16%
3.24～3.00	6%
2.99～2.75	12%
2.74～2.50	15%
2.49～2.25	24%
2.24～2.00	12%
1.99～1.75	7%
1.74～1.50	1%
1.49～1.25	0%
1.24～1.00	0%
0.99～0.75	0%
0.74～0.50	0%
0.49～0.25	0%
0.24～0.00	0%
合計	



## 2023年度入学生 累積GPA分布表

生活学科 1年次後期まで(48名)

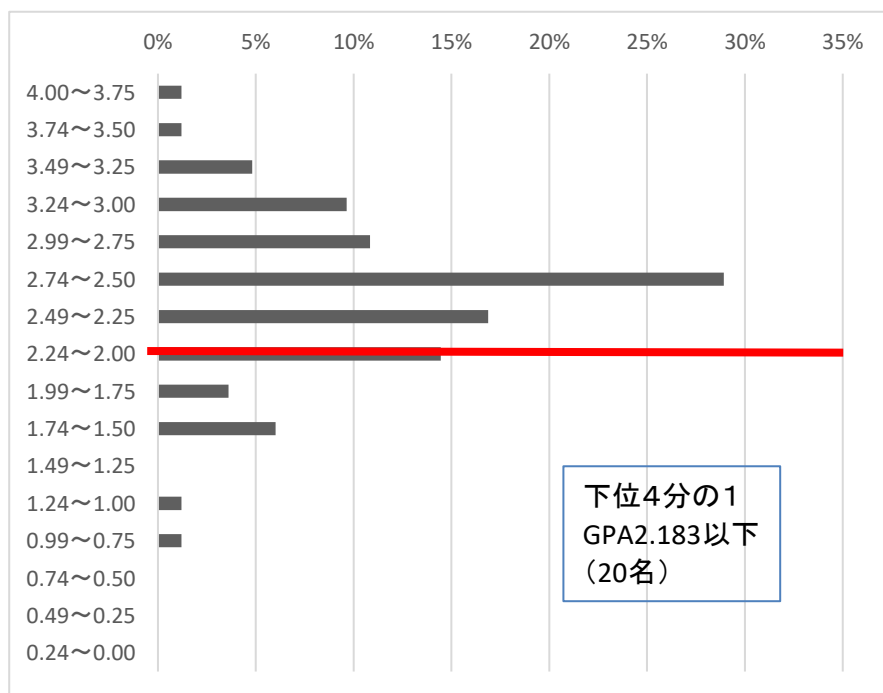
4.00～3.75	10%
3.74～3.50	4%
3.49～3.25	15%
3.24～3.00	17%
2.99～2.75	10%
2.74～2.50	21%
2.49～2.25	8%
2.24～2.00	8%
1.99～1.75	0%
1.74～1.50	4%
1.49～1.25	2%
1.24～1.00	0%
0.99～0.75	0%
0.74～0.50	0%
0.49～0.25	0%
0.24～0.00	0%
合計	



## 2022年度入学生 累積GPA分布表

幼児教育保育学科 2年次後期まで(83名)

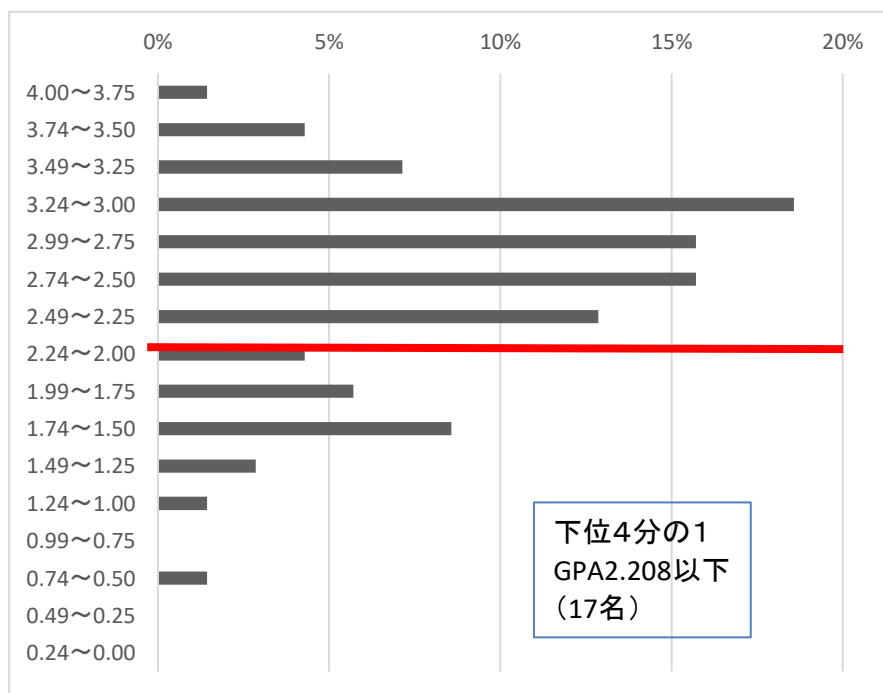
4.00～3.75	1%
3.74～3.50	1%
3.49～3.25	5%
3.24～3.00	10%
2.99～2.75	11%
2.74～2.50	29%
2.49～2.25	17%
2.24～2.00	14%
1.99～1.75	4%
1.74～1.50	6%
1.49～1.25	0%
1.24～1.00	1%
0.99～0.75	1%
0.74～0.50	0%
0.49～0.25	0%
0.24～0.00	0%
合計	



## 2023年度入学生 累積GPA分布表(70名)

### 幼児教育保育学科 1年次後期まで

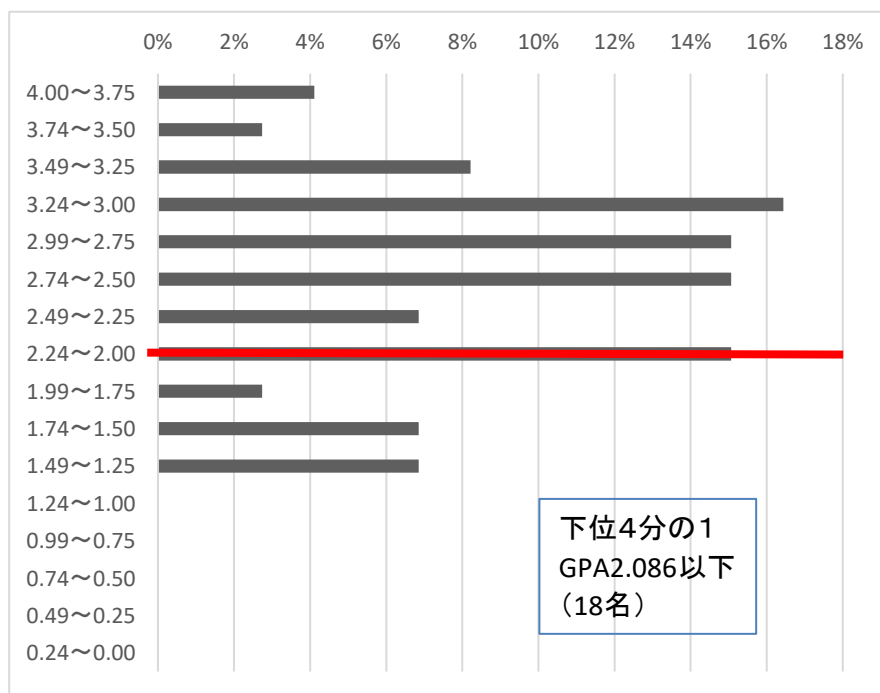
4.00～3.75	1%
3.74～3.50	4%
3.49～3.25	7%
3.24～3.00	19%
2.99～2.75	16%
2.74～2.50	16%
2.49～2.25	13%
2.24～2.00	4%
1.99～1.75	6%
1.74～1.50	9%
1.49～1.25	3%
1.24～1.00	1%
0.99～0.75	0%
0.74～0.50	1%
0.49～0.25	0%
0.24～0.00	0%
合計	



2022年度入学生 累積GPA分布表

ビジネスコミュニケーション学科 2年次後期まで(73名)

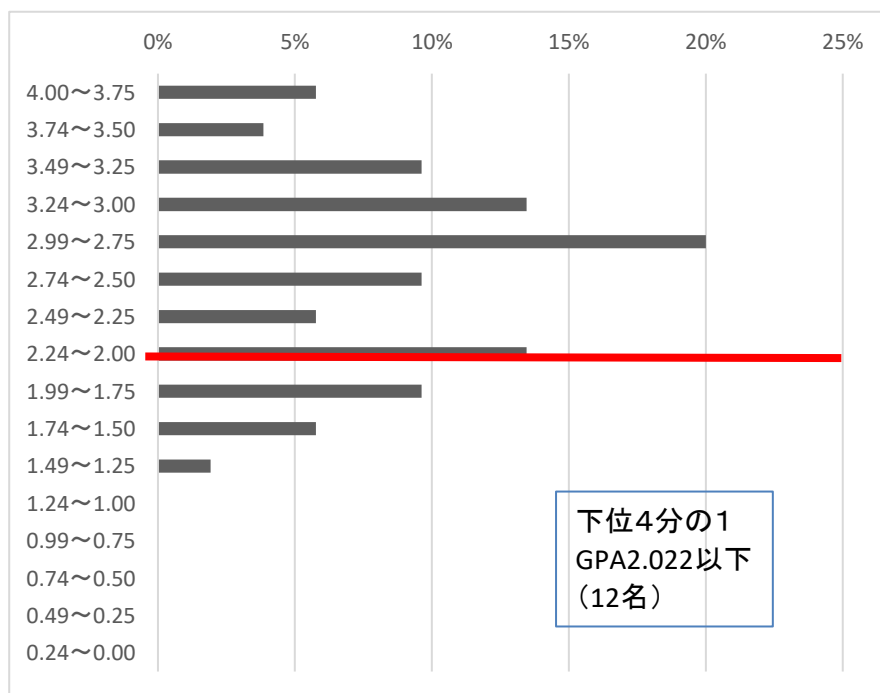
4.00～3.75	4%
3.74～3.50	3%
3.49～3.25	8%
3.24～3.00	16%
2.99～2.75	15%
2.74～2.50	15%
2.49～2.25	7%
2.24～2.00	15%
1.99～1.75	3%
1.74～1.50	7%
1.49～1.25	7%
1.24～1.00	0%
0.99～0.75	0%
0.74～0.50	0%
0.49～0.25	0%
0.24～0.00	0%
合計	



## 2023年度入学生 累積GPA分布表

ビジネスコミュニケーション学科 1年次後期まで(51名)

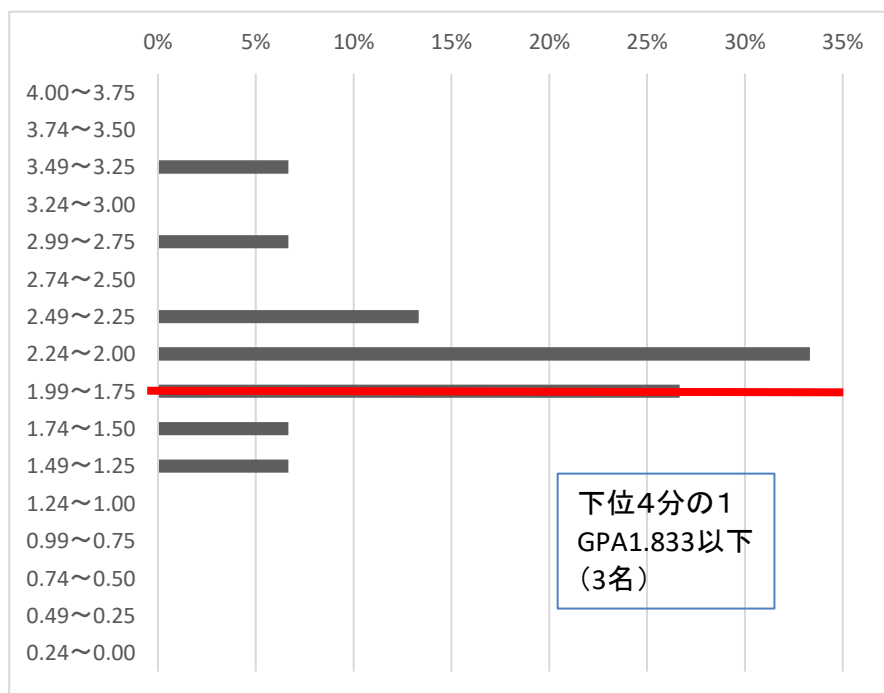
4.00～3.75	6%
3.74～3.50	4%
3.49～3.25	10%
3.24～3.00	13%
2.99～2.75	20%
2.74～2.50	10%
2.49～2.25	6%
2.24～2.00	13%
1.99～1.75	10%
1.74～1.50	6%
1.49～1.25	2%
1.24～1.00	0%
0.99～0.75	0%
0.74～0.50	0%
0.49～0.25	0%
0.24～0.00	0%
合計	



## 2022年度入学生 累積GPA分布表

デジタルライフビジネス学科 2年次後期まで(15名)

4.00～3.75	0%
3.74～3.50	0%
3.49～3.25	7%
3.24～3.00	0%
2.99～2.75	7%
2.74～2.50	0%
2.49～2.25	13%
2.24～2.00	33%
1.99～1.75	27%
1.74～1.50	7%
1.49～1.25	7%
1.24～1.00	0%
0.99～0.75	0%
0.74～0.50	0%
0.49～0.25	0%
0.24～0.00	0%
合計	



## 2023年度入学生 累積GPA分布表

デジタルライフビジネス学科 1年次後期まで(28名)

4.00～3.75	0%
3.74～3.50	7%
3.49～3.25	7%
3.24～3.00	4%
2.99～2.75	18%
2.74～2.50	11%
2.49～2.25	18%
2.24～2.00	7%
1.99～1.75	11%
1.74～1.50	4%
1.49～1.25	0%
1.24～1.00	7%
0.99～0.75	0%
0.74～0.50	4%
0.49～0.25	4%
0.24～0.00	0%
合計	

