



滋賀短期大学附属幼稚園からののお知らせ

2月17日（火）10：30

入園説明会実施

満3歳児クラス
園児募集

保育料無償化対象
入園は、誕生月の翌月から
申し込みは3月19日まで
募集定員は18名

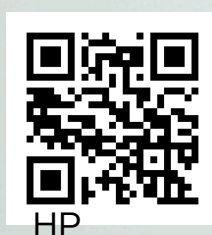
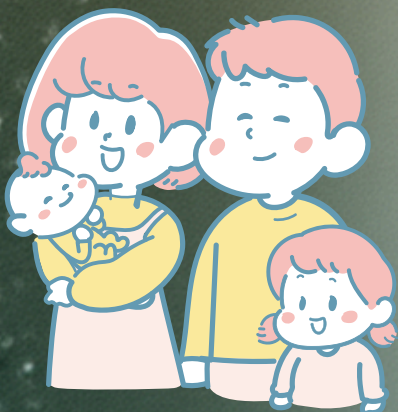
予約者数が定員をオーバーした場合
抽選といたします。

子育て支援事業
ご案内

とんとんとん
あつまっておいでよ
1歳4か月以上の未就園の親子
年間8回、10組程度
参加料無料

親子登園クラス
園児募集

ひよこ組・ぺんぎん組
2歳児親子クラス
年間36回 各クラス10組程度
月額3,000円



HP



Instagram

お問い合わせ先

滋賀短期大学附属幼稚園 ☎077-526-0466

✉ k-sjc@sumire.ac.jp